



ADÈLE CHIARRELO

TONG FUNG CHUAR

JORIS CREUZE

THOMAS MOËSL

ÉMILIE SOUMBA

DES ORIGINES

31.03.2023 - 29.04.2023

DES ORIGINES

31.03.2023 - 29.04.2023

DOSSIER DE PRESSE

AVEC LES OEUVRES DE :

ADÈLE CHIARRELO

TONG FUNG CHUAR

JORIS CREUZE

THOMAS MOËSL

ÉMILIE SOUMBA

INFOS PRATIQUES :

VERNISSAGE LE JEUDI 30 MARS 2023 À 18H

EXPOSITION VISIBLE DU 31 MARS AU 29 AVRIL 2023

ÉCOLE D'ART DE BELFORT

LA CANTINE D'ART CONTEMPORAIN

2 Avenue de l'espérance, 90000 Belfort

HORAIRES D'OUVERTURE - HORS VACANCES SCOLAIRES :

DU LUNDI AU VENDREDI DE 9H À 18H

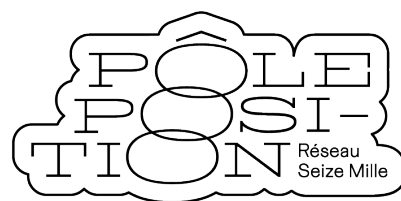
LE SAMEDI DE 9H À 12H ET 14H À 16H

HORAIRES D'OUVERTURE - DURANT LES VACANCES SCOLAIRES :

DU JEUDI AU SAMEDI DE 14H À 18H

DES ORIGINES

31.03.2023 - 29.04.2023



UN ÉVÈNEMENT : *PÔLE POSITION* JEUNE CRÉATION EN BOURGOGNE FRANCHE-COMTÉ

Pôle Position est un dispositif de soutien de la jeune création issu des réflexions menées avec des artistes et des acteurs de l'art contemporain en région Bourgogne-Franche-Comté (SODAVI). Seize Mille, réseau art contemporain de Bourgogne-Franche-Comté, fédère 36 structures de diffusion, production et de formation (FRAC, centres d'art, associations culturelles, lieux de résidence, écoles d'art...) en région.

Depuis 2021, le réseau, avec le soutien de la Direction Régionale des Affaires Culturelles et en collaboration avec ses membres, propose aux jeunes diplômé.e.s de moins de 3 ans des écoles d'art de la région (ENSA de Dijon, École Média Art Fructidor de Chalon-sur-Saône, ISBA de Besançon) de présenter leurs œuvres dans différents lieux d'art contemporain en région.

Les artistes sont sélectionné.e.s par un jury composé de représentants du réseau, des conseillers arts plastiques de la DRAC Bourgogne - Franche-Comté et des représentants des structures de diffusion partenaires.

Chaque structure de diffusion partenaire sélectionne un à six artistes pour une exposition monographique ou collective intégrée à sa programmation dans l'année qui suit l'appel à participation. C'est l'occasion pour ces jeunes artistes de rencontrer les directeur.ice.s des lieux et associations diffusant l'art contemporain en Bourgogne-Franche-Comté (et inversement !), mais aussi de rencontrer leurs collègues venant des autres écoles, dans un cadre professionnel.

Tout au long de l'année, nous découvrons leur travail, parfois présenté pour la première fois au public, aux quatre coins de la région.

Pour cette deuxième édition, 18 artistes :

Julie Annezo, Elodie Armata, Simon Bart, Myrtille Chevalier, Adèle Chiarello, Tong Fung Chuar, Joris Creuze, Aziza Daou, Théo Debut, Léa Dhordain, Anne Eppler, Cerize Fournier, Mallaury Genet, Thomas Moësl, Sylvain Owelle, Erika Povilonyte, Emilie Soumba et Wong Hau Daai Dou Dung,

seront présenté.e.s dans 7 lieux et 10 expositions :

L'Espace Jean de Joigny (89), Esox Lucius - Saint-Maurice-lès-Chateauneuf (71), HériLab - médiathèque F. Mitterrand - Héricourt (70), Hors [] Cadre avec le Théâtre d'Auxerre (89), La Cantine d'art contemporain - École d'art de Belfort (90), La Fraternelle - Saint Claude (39), Le Manoir - Mouthier-Haute-Pierre (25).

**AVEC LE SOUTIEN DE LA DIRECTION RÉGIONALE DES AFFAIRES
CULTURELLES DE BOURGOGNE-FRANCHE-COMTÉ**

DES ORIGINES

31.03.2023 - 29.04.2023

Des Origines rassemble 5 jeunes artistes sortis depuis peu des écoles supérieures d'art et design de Besançon (ISBA) et Dijon (ENSA). Ils ont passé 5 ans à apprendre, expérimenter et se nourrir de ce que leur apportent les artistes enseignants et l'environnement technique de ces établissements dédiés aux arts plastiques.

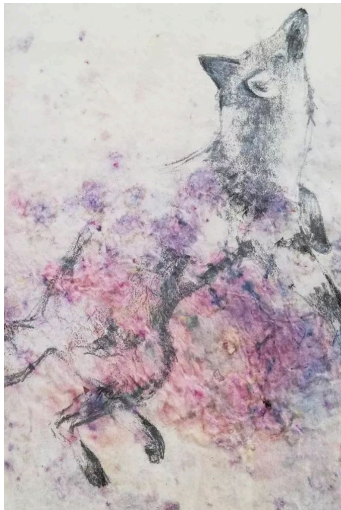
Un temps d'apprentissage ou plutôt de transition durant lequel les étudiants puisent à travers les différentes orientations intellectuelles, les multiples formes et matières ou méthodologies de travail. Autant de découvertes et de choix qui, irrémédiablement, constituent la base des démarches, attitudes, penchants esthétiques, centres d'intérêts et philosophies de vie.

La notion d'"origines" n'est pas seulement un clin d'oeil à leur récente formation en école supérieure d'art, elle est présente dans les démarches et les formes artistiques que les artistes se sont forgés. Chacun d'entre eux va puiser au-delà d'une seule esthétique liée aux champs de l'art. A travers formes et matières, les artistes vont explicitement faire référence à des aspects symboliques appartenants à une culture commune. Certains font écho à une culture scientifique ou artisanale, ils peuvent puiser des formes issues des traditions rurales ou ésotériques. D'autres vont s'intéresser au processus de création et interroger l'histoire des matières ou la construction de l'image.

Autant d'éléments à l'origine de formes, de savoir-faire et de sens communs devenus vocabulaire plastique que les artistes s'approprient.

ADÈLE CHIARRELO

Née en 1997
Vit et travaille à Besançon



Adèle Chiarello est une artiste diplômée de l'ISBA de Besançon en 2022. La nature est au centre de sa réflexion, elle observe sans relâche la forêt, et les animaux de son environnement immédiat. Son travail artistique est axé sur l'attention portée aux liens entre humains et non-humains. Elle s'efforce de créer des liens entre son intimité domestique, son histoire et le territoire naturel et culturel dans lequel elle évolue.

SANS TITRE, (DESSIN RENARD)

50 x 76 cm.

Encre végétale et graphite

Elle utilise des médiums choisis avec soin, en privilégiant les matériaux naturels ou de récupération. L'idée sera alors d'expérimenter les argiles naturelles et le bois local, ramassant des objets égarés ou abandonnés capables de raconter une histoire.



ON DIRA NÔTRE

1m60 x 1m50

Banc artisanal, bois, métal

TONG FUNG CHUAR

Né en 1996

Vit et travaille à Paris



Tong Fung Chuar est un artiste récemment diplômé de l'Ecole Nationale Supérieure des Beaux-Arts de Dijon. Son travail artistique est centré sur la corporalité des sens, qu'il explore par les gestes et les objets ordinaires pour créer une narration absurde et poétique qui invite à une réflexion sur notre rapport aux objets, aux langages, aux corps et aux images.

SUCRÉE RUINER, 2021

60 x 90 cm

Diptyque, photos numériques

A travers ses créations, qui sont le fruit d'une exploration méticuleuse et minutieuse, Tong Fung Chuar nous offre une vision originale et stimulante de la relation entre l'humain et son environnement.

Il remet en question notre perception commune de ce qui nous entoure. Son travail artistique, à la fois ludique et conceptuel, invite ainsi à une réflexion sur notre place dans le monde et sur les liens complexes qui nous unissent aux objets et aux autres êtres vivants.



SANS TITRE, (EN COLLABORATION AVEC YUTO FUWARA), 2021

14,8 x 21 cm.

Installation in-situ

JORIS CREUZE

Né en 1995

Vit et travaille à Dijon



Joris Creuze a effectué ses études à l'école des Beaux-Arts de Montpellier, Nantes et Dijon. En parallèle de ses études, il co-crée le collectif *Portail* avec lequel il organise depuis cinq ans des cycles de résidences et d'expositions en partenariat avec le FRAC Bourgogne dans la ville de Chagny.

SATELLITE 2022, 2022

14,8 x 21 cm.

Ciment fondu, trace de corde, fer à béton

Il conçoit ses sculptures comme des habitants interactifs qui interagissent avec les espaces qu'elles occupent. Ses œuvres tissent un dialogue avec les lieux qu'elles habitent, de l'espace de production à l'espace de monstration et créent ainsi une linguistique des formes.

Il est fasciné par la récurrence de la cheminée et du puits comme autant de lieux et de compositions qui lui permettent une interprétation ou un renversement des espaces que ces sculptures occupent.



HACHE, 2019

40 x 16 cm

Plomb et chêne

THOMAS MOËSL

Né en 1998

Vit et travaille à Lille



Thomas Moësl est un jeune artiste de 25 ans, diplômé de l'Institut Supérieur des Beaux-Arts de Besançon en 2022. Son travail s'articule autour de concepts et de notions scientifiques, philosophiques et historiques. En travaillant autour de la théorie du chaos, il développe l'idée qu'une pensée insignifiante, une expérience ou une perception vive et minuscule aurait la faculté de modifier tout un système de pensée, toute une perception du monde.

POUSSIÈRE COSMIQUE II, 2019

120 x 120 cm

Acrylique sur toile

Cette théorie scientifique, à laquelle nous pouvons donner comme synonyme *l'effet papillon*, est transposée dans son travail, à la fois scientifiquement et poétiquement. Pour cela, il utilise différents types de textes, allant de la spéculation à la poésie, en passant par l'écriture automatique.

Dans ses oeuvres, il nourrit une plasticité prenant forme dans l'informe et se mouvant sans cesse. Il voit l'art comme une alchimie transformatrice de la matière, mais aussi une métamorphose de l'esprit.



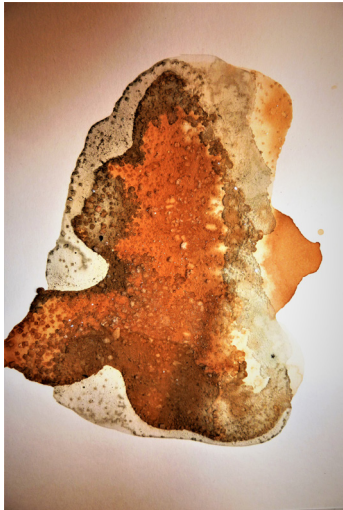
SPECTRE I, 2019

100 x 51 cm

Acrylique sur toile

ÉMILIE SOUMBA

Née en 1987
Vit et travaille à Besançon



Émilie Soumba est une jeune artiste diplômée en 2022 de l'ISBA de Besançon, où elle a obtenu un DNSEP. Son travail artistique est une véritable invitation à l'imagination et à la poésie. Elle tisse des histoires avec des matières, des mots, des espaces vécus et des mondes imaginaires. Sa pratique artistique consiste à étirer, tresser, nouer et entortiller des matériaux, afin de créer des sculptures qui résonnent comme des poèmes.

À FLEUR, 2020

14,8 x 21 cm.

Série de 30 dessins. Papier aquarelle.

Thé, café, tisanes, eau, sel.

Avec ses créations, Émilie Soumba nous transporte dans un univers où l'insignifiant prend tout son sens, où chaque détail a sa place et son importance. Elle joue avec tout ce qui l'entoure, captant l'instant présent et nous invite à faire un pas de côté pour éprouver une émotion ou une sensation.

Elle trouve dans la sculpture une manière de se libérer et de laisser sa sensibilité s'exprimer, dans un mouvement perpétuel où le temps et l'espace s'entremêlent pour créer un nouveau langage poétique.



INSTINCT GRÉGAIRE, 2022

H 20 x L 200 x l 100 cm.

Polypropylène, acrylique, plaque en aluminium.

DES ORIGINES

31.03.2023 - 29.04.2023

ÉCOLE D'ART DE BELFORT



LA CANTINE D'ART CONTEMPORAIN

2 Avenue de l'Espérance
90000, BELFORT
0384366210

contact : contact@ecole-art-belfort.fr
www.ecole-art-belfort.fr
[@ecoledartdebelfort](https://www.instagram.com/ecoledartdebelfort)

